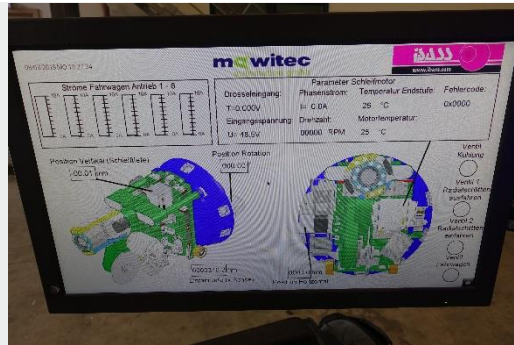
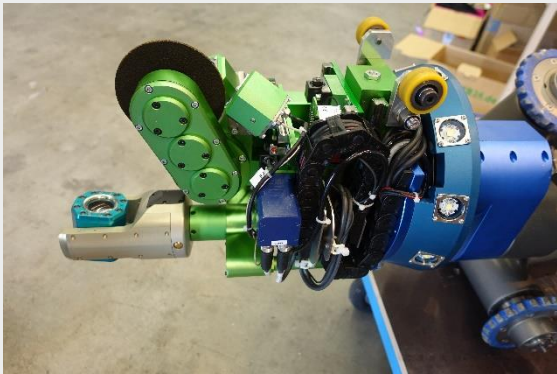


Manipulator, Typ E450s-6



Für diese Verfahren geeignet:



Fahrwagen als Träger für das Lokalschleifmodul und das Schweißmodul zur Sanierung von Längsnähten bei Rohrherstellern von innen.

Technische Daten E750s-6

Mechanische Daten

Für Rohrdurchmesser	300 bis 600 mm
Gewicht	95 kg
Länge	800 mm
Zugkraft	2500 N
Einfahrlänge	20m
Bogengängig	NEIN
Wasserdicht	Ja, IP64
Automatisierung möglich	JA
Kamera	Rückfahrkamera und ZOOM Kamera am Arbeitsmodul
Beleuchtung	LED
Qualifizierung	JA - Rohrhersteller
Werkstoffe	Austenit / Ferrit / Aluminium
CHU	NEIN
Axialverstellung	JA am Arbeitsmodul
PMUC	JA (halogenfreie Werkstoffe)

Elektrische Daten

Elektrischer Radantrieb	Ja
Betriebsspannung	400V / 50 Hz
Steuerspannung	24 V
Stromstärke bei maximaler Leistungsaufnahme	6 x 5 A
Netzsicherung bauseits	32 A
Druckluftversorgung	Luftdruck 6-8 bar
Luftqualität	Drucktaupunkt ≤ 10 °C