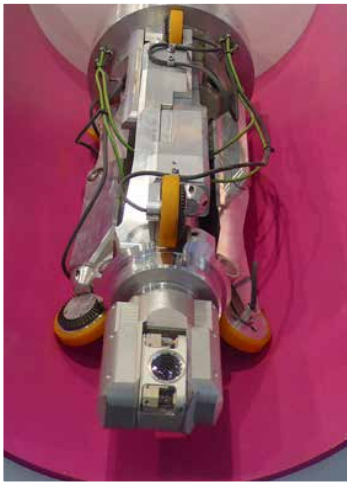


Manipulator, Typ G900s



Für diese Verfahren geeignet:



Der G900s gehört mit dem I1000s zu unseren derzeit größten Fahrwagen. Der Fahrwagen kann über den genormten IBASS-Flansch alle Standard-Arbeitsmodule aufnehmen. Bei Bedarf auch alle Arbeitsmodule, die auf Kundenwunsch gefertigt werden. Mit einer Zugleistung von bis zu 250 kg und einer Einfahrlänge von bis zu 200 m können Sie mit diesem Fahrwagen einen Großteil der in Industrieanlagen verbauten Rohrleitungen befahren. Mit dem Doppelkolbensystem können Sie auch problemlos durch Konusse fahren, ohne dass der Fahrwagen die Mittelachse verlässt. Optional kann zu diesem System auch ein Wegemesssystem bestellt werden. Dies lässt über Sensoren an allen sechs Rädern sowie zusätzlichen Gyro-Sensoren im E-Verteilerring eine genaue Positionsbestimmung im Rohr zu. Nach der Befahrung kann mit den aufgenommenen Daten ein 3-D-Rohrleitungsverlauf oder eine Isometrie gezeichnet werden.

Technische Daten G900s

Mechanische Daten

Für Rohrendurchmesser	650 bis 960 mm
Gewicht	55 kg
Länge	1200 mm
Zugkraft	2451 N
Einfahrlänge	max. 200 m
Bogengängig	Ja
Wasserdicht	Nein
Automatisierung möglich	Nein
Kamera	Einkopfkamera oder Schwenk-/ Neigekopfkamera
Beleuchtung	LED
Schleifstein	70 x 30 x 110 mm
Anzahl der Schleifsteine	2
Schleifzeit pro Schweißnahtwurzel	Ca. 60 Minuten
3-stufiges Schleifen möglich	Ja
Qualifizierung für KKW	Ja
Werkstoffe	Austenit / Ferrit / Aluminium

Elektrische Daten

Elektrischer Radantrieb	Ja
Betriebsspannung	230 V / 50 Hz
Steuerspannung	48 V / 5 V
Stromstärke bei maximaler Leistungsaufnahme	10 A
Netzsicherung bauseits	16 A
Druckluftversorgung	Luftdruck 6-8 bar
Luftqualität	Drucktaupunkt ab 10 °C ausreichend